






Les instruments de l'orchestre

Compétences qui seront travaillées dans cette séquence.

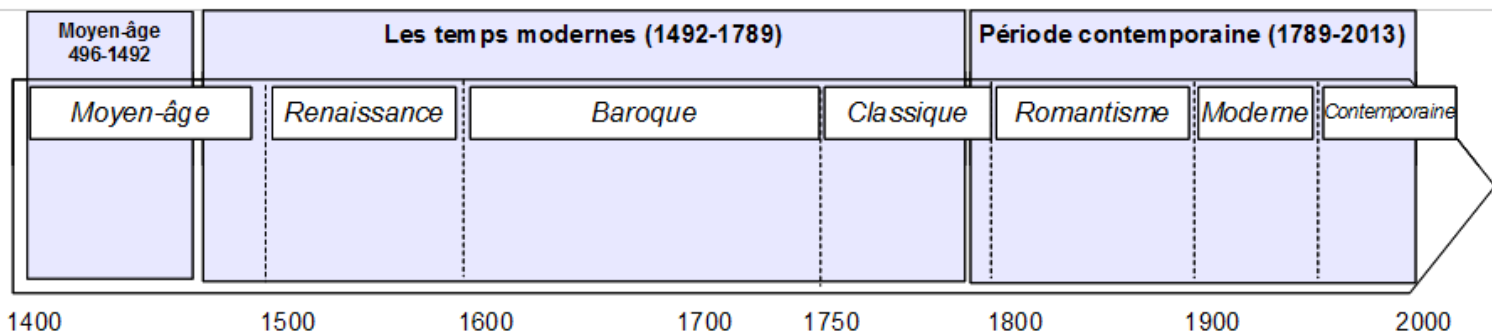
→ Tu dois compléter toi-même ce tableau au fur et à mesure de la séquence.

Chaque semaine, à la maison, tu va dessiner des symboles **au crayon de bois** en fonction de ce que tu es capable de faire.

Les dessins peuvent bouger ! Par exemple, tu peux ne pas arriver à faire une chose une semaine mais y arriver mieux le semaine suivante !

	<i>J'y arrive très bien et je peux aider mes camarades.</i> 	<i>J'y arrive assez bien mais je peux encore m'améliorer.</i> 	<i>Je n'y arrive pas. Je dois encore travailler.</i> 
A la fin de cette séquence, je serai capable de :			
– Reconnaître à l'écoute les familles d'instruments			
– Reconnaître à l'écoute certains instruments			
– Avoir des points de repères culturels sur Prokofiev et Pierre et le loup			
– Connaître l'histoire de Pierre et le loup			
– Avoir des points de repères culturels sur Benjamin Britten			
– Connaître certains mode de fonctionnement de certains instruments			

Sur cette frise chronologique, trace une flèche verticale (↑) correspondant aux musiques travaillées dans cette séquence :

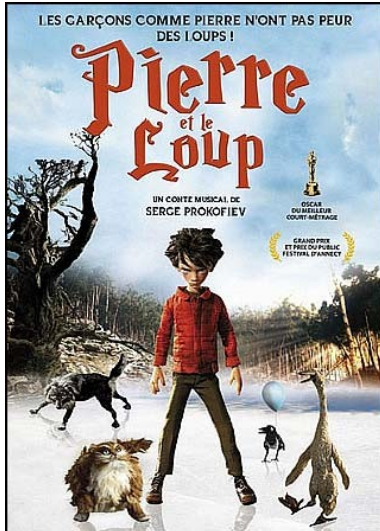


Un peu d'histoire

Sergueï (Serge) Prokofiev (_____-_____), pianiste et **compositeur** _____ (Ukraine, Russie), fut un musicien précoce: il composa son premier opéra à l'âge de 9 ans ! Ses œuvres sont rapidement devenues célèbres en Europe et aux États-Unis.



Pierre et le loup fut composé en _____ pour le théâtre d'enfants de Moscou. Le premier **dessin animé** de Pierre et le loup a été réalisé en _____ par Walt Disney.



L'histoire de Pierre et le loup

Pierre, un jeune garçon, vit dans la campagne russe avec son grand-père. Un jour, il laisse la porte du jardin ouverte. Un canard profite de l'occasion pour aller nager sur la mare toute proche puis se dispute avec un oiseau. Au même moment, un chat s'approche pour chasser. L'oiseau, alerté par Pierre, s'envole pour se réfugier dans un arbre.

Le grand-père de Pierre ramène le garçon à la maison en bougonnant et referme la porte : « Le loup pourrait surgir ». De fait, le voici bientôt qui sort de la forêt. Le chat monte se réfugier dans l'arbre pendant que le canard, qui, tout excité, était sorti de la mare, se fait avaler par le loup.

Pierre prend une corde et, en escaladant le mur du jardin, grimpe dans l'arbre. Il demande à l'oiseau d'aller voltiger autour de la tête du loup pour détourner son attention. Pendant ce temps, il forme un nœud coulant avec lequel il parvient à attraper le loup par la queue. Les chasseurs sortent de la forêt et veulent tirer sur le loup. Mais Pierre les arrête. Tous ensemble entament une marche triomphale pour emmener le loup au zoo.

Pour écouter Pierre et le loup en entier et en français :

La version Disney en français : http://www.dailymotion.com/video/x5n255_pierre-et-le-loup-walt-disney-1946_music
https://www.youtube.com/watch?v=b_dfjaRjpwg
<https://www.youtube.com/watch?v=eFagEKD9RRI>
<https://www.youtube.com/watch?v=4XoxDOC9VHI>

Exercice d'écoute

Mets une croix dans la case correspondante chaque fois qu'un instrument est entendu :

	Pierre	Le canard	L'oiseau	Le loup	Le chat	Le grand-père	Les chasseurs
Extrait 1							
Extrait 2							
Extrait 3							
Extrait 4							
Extrait 5							
Extrait 6							
Extrait 7							

Pour t'entraîner à reconnaître les différentes mélodies de Pierre et le loup
http://ww2.ac-poitiers.fr/ia16-pedagogie/spip.php?article1044&debut_page=1

Les Cordes frottées

Violon alto

Violoncelle

Contrebasse

Marc Chabalat - Laura Fronski - ayvan - Dusandada - mint (Polonia) - Miss en scène - Emma Chaille
Lugdivine

Les Percussions

Cloches tubulaires

Xylophone

Vibraphone

Timbale

Dus71 - Michael Flipo - Bergerault - Miss en scène - Emma Chaille
Lugdivine

Les Cuivres

Trompette

Tuba

Cor

Trombone

Instruments Roy Benson - Miss en scène - Emma Chaille
Lugdivine

Les Bois

Flûte traversière

Saxophone

Basson

Hautbois

Clarinette

Borlandic - Ionescu Rogdan (Ehralz) - Selmer USA - Roy Benson - Miss en scène - Emma Chaille
Lugdivine

Jeu : Relier les personnages aux instruments de musique



1



2



3



a - le quatuor à cordes



b - le basson



c - la flûte



d - la clarinette



d - le hautbois



f - le cors



g - la timbale



h - la grosse caisse



4



5



6



7

Complète les familles de chaque instrument :

Instrument	Manière de jouer	famille
Violon		
clarinette		
basson		
cor		
Flûte traversière		
hautbois		
timbales		

L'ORCHESTRE SYMPHONIQUE

Choisis d'abord tes couleurs en coloriant les mots ci-dessous :

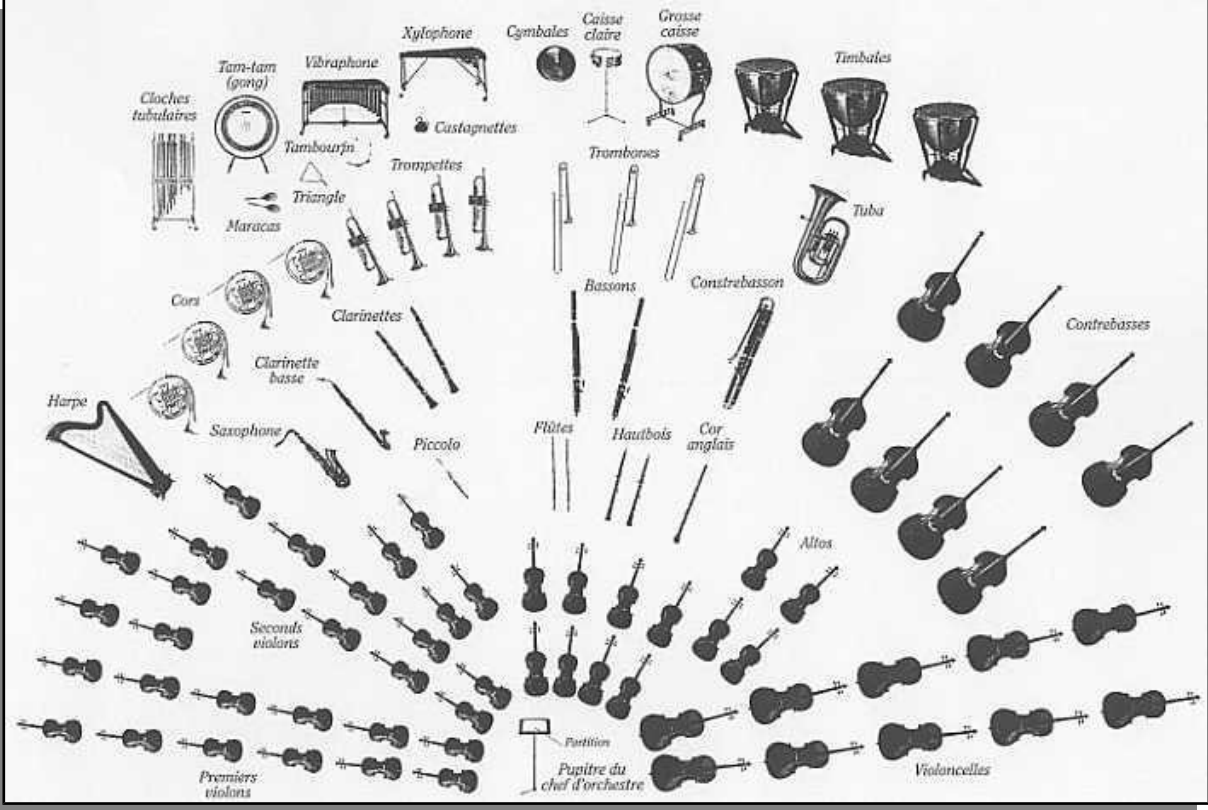
CORDES

BOIS

CUIVRES

PERCUSSIONS

Sur cette image, colorie ensuite avec les mêmes couleurs les cordes, les bois, les cuivres et les percussions.



Écoute complémentaire

Benjamin Britten (_____ - _____) est un compositeur _____.

Le Guide de l'adolescent à l'Orchestre (The Young Person's Guide to the Orchestra) a été écrit en _____. Cette musique fut écrite dans le but d'initier les jeunes aux instruments de l'orchestre.

Cette œuvre est inspirée d'une musique de *Henry Purcell*.

Henry Purcell est un compositeur _____ du _____ siècle.

<https://www.youtube.com/watch?v=4vvhU22uAM>



Benjamin Britten

Familles entendues
1.
2.
3.
4.
5.
6.



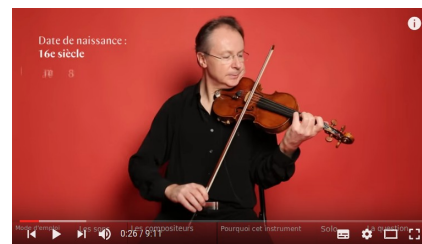
Henry Purcell

Travail en salle multimédia

1. Va sur le **blog de musique** (Google : « cours de musique Marquenterre »)
2. Va sur la **section « 6e »**. Cherche l'article « **6e – séquence 2 : les instruments de l'orchestre** »
3. Va sur la **vidéo « Figures de notes » de l'Orchestre de Paris**. C'est une playlist.

LE VIOLON

1. A quelle famille appartient-il ? _____
2. Quand est-il né ? _____
3. Combien de cordes a-t-il ? _____
4. Avec quoi frotte-t-on les cordes ? _____



LA FLÛTE

5. A quelle famille appartient-elle ? _____
6. Pourquoi ? _____
7. Plus on met de doigt, plus la note va être grave ou aiguë ? _____



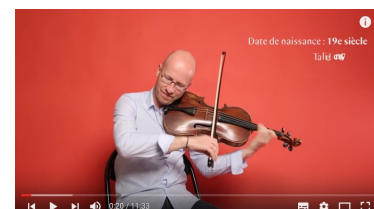
LE COR

8. A quelle famille appartient-il ? _____
9. Quelle sa longueur totale quand il est déroulé ? _____
10. Quel est le véritable instrument du cor ? _____
11. Quel est l'ancêtre du cor ? _____
12. Plus l'instrument est long, plus le son est grave ou aiguë ? _____



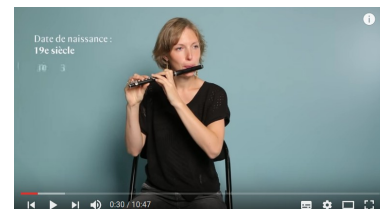
L'ALTO

13. A quelle famille appartient-il ? _____
14. L'alto ressemble beaucoup à quel autre instrument ? _____
15. Est-il plus grand ou plus petit que cet autre instrument ? _____
16. Plus grave ou plus aiguë ? _____



LE PICCOLO

17. A quelle famille appartient-il ? _____
18. Quel est son autre nom ? _____
19. Quelle est sa taille ? _____
20. Le piccolo est-il plutôt grave ou aigu ? _____
21. Plus le tube est long, plus le son est ... ? _____



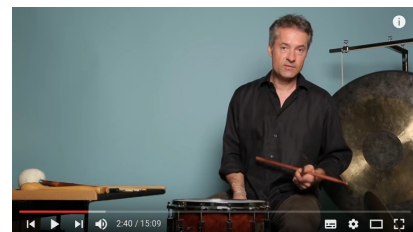
LA TROMPETTE

22. A quelle famille appartient-elle ? _____
23. D'où part le son ? _____
24. Sur quoi le trompettiste appuie pour faire plus de notes ? _____



LES PERCUSSIONS

25. Il y a plusieurs sous-familles dans la famille des percussions. Lesquelles ?



26. Quel instrument de la famille des peaux est présenté ? _____

27. Avec quoi joue-t-on de la caisse claire ? _____

28. A 4 minutes 57 secondes, quel instrument voit-on ? _____

LE VIOLONCELLE

29. A quelle famille appartient-il ? _____

30. Le violoncelle est comme un violon, mais en plus grave ou plus aigu ? _____



LE HAUTBOIS

31. A quelle famille appartient-il ? _____

32. Que met-on au bout du hautbois pour souffler dedans ? _____

33. En quoi est fait cet outil ? _____



LE TROMBONE

34. A quelle famille appartient-il ? _____

35. Quelle sa longueur totale quand il est déroulé ? _____

36. Quelle est la plus petite partie du trombone ? _____

37. Comment appelle-t-on l'endroit d'où sort le son ? _____

38. Comment appelle-t-on la partie qui permet de faire des notes plus graves ? _____



LE TUBA

39. A quelle famille appartient-il ? _____

40. Quelle est sa longueur totale quand il est déroulé ? _____

41. Est-ce le cuivre le plus aigu ou la plus grave ? _____

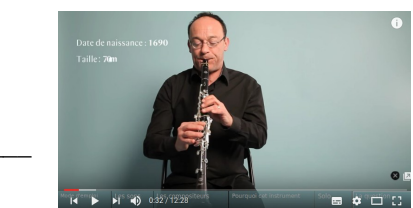
42. Quel est le point commun avec tous les autres cuivres ? _____



LA CLARINETTE

43. A quelle famille appartient-elle ? _____

44. C'est l'instrument de la famille des bois qui a la tessiture la plus étendue. Qu'est-ce que ça veut dire ? _____



LA CONTREBASSE

45. A quelle famille appartient-elle ? _____

46. Quelle est sa taille ? _____

47. En quoi sont faites les cordes aujourd'hui ? Et avant ? _____

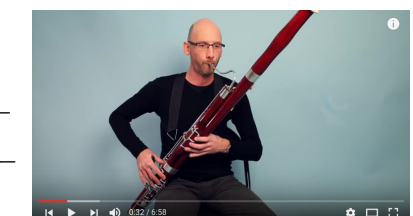


LE BASSON

48. A quelle famille appartient-il ? _____

49. Le basson est-il l'instrument le plus grave ou le plus aigu des bois ? _____

50. Comme pour le hautbois, on souffle dans le basson avec une ... ? _____



VIDEO « C'est pas sorcier » : Accordons nos violons !

<https://www.youtube.com/watch?v=TZJxosX2mzM>

QUESTIONNAIRE C'EST PAS SORCIER Accordons nos violons	Nom/Prénom :	/10
	Classe :	

1) En moyenne, combien d'instruments y a-t-il dans un orchestre symphonique ?

Entre 10 et 30

Entre 50 et 70

Entre 80 et 100

Entre 200 et 250

2) Chaque famille d'instrument a une place précise. Pour chaque famille, indique s'ils sont devant, au milieu ou derrière. (Relie par un trait les propositions)

Devant

Milieu

Derrière

Vents

Percussions

Cordes

3) Pourquoi sont-ils rangés dans cet ordre ?

4) Lorsque les instruments s'accordent, quelle note de référence utilisent-ils ? (entoure la bonne note)

Do

Ré

Mi

Fa

Sol

La

Si

5) Quel instrument donne cette note de référence ?

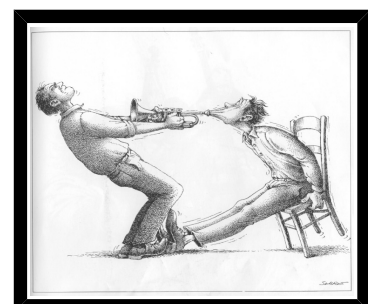
6) Pourquoi cet instrument et pas un autre ?

7) Comment s'appelle la personne qui se trouve debout devant l'orchestre avec une baguette ?

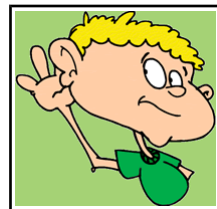
8) Quel est le rôle de cette personne ? (2 réponses)

*** COMPLEMENTS SUR INTERNET ***

- <http://www.les-instruments-de-musique.fr/>
- <http://www.infovisual.info/music>
- VIDEO
 - <http://education.francetv.fr/videos/l-evolution-des-instruments-de-musique-v104481>
- Quiz et jeux
 - <https://web.archive.org/web/20140723093450/http://www.couleurs-orchestre.com/>
 - quizz sur des extraits de Pierre et le loup : <http://learningapps.org/165522>
 - les familles d'instruments : <http://learningapps.org/view126434>
 - encore les familles d'instruments : <http://learningapps.org/view149090>



Quiz sonore



Quelles familles entends-tu dans les extraits suivants ?

Extrait 1 https://youtu.be/TBr-H5OUWVc?t=4s	
Extrait 2 http://youtu.be/Q4Hn_tpHeWg?t=8s	
Extrait 3 https://youtu.be/BCPse6g13us?t=6s	
Extrait 4 http://youtu.be/WyNrnFILDpo?t=19s	
Extrait 5 https://youtu.be/GSBcnr1DNf0?t=7s	
Extrait 6 https://www.youtube.com/watch?v=k7BerR_qbLw	
Extrait 7 http://youtu.be/wClwaBuFOJA?t=1m9s	

Quel instrument entends-tu ?

Extrait 1 https://www.youtube.com/watch?v=kdtoIUqZuC8&noredirect=1	
Extrait 2 http://youtu.be/GUllkv3WK8c?t=20s	
Extrait 3 https://youtu.be/TaLAnACVLcI?t=8s	
Extrait 4 https://www.youtube.com/watch?v=Sz40f_geQRo	
Extrait 5 https://youtu.be/I6DjQ1-T3z8?t=45s	
Extrait 6 http://youtu.be/vA5SkkilbM?t=30s	
Extrait 7 http://youtu.be/d70fiI2Mn_A?t=30s	
https://youtu.be/-kUCgRjtwPY?t=6s	
http://youtu.be/Vasz8o77Q70?t=1m24s	
https://www.youtube.com/watch?v=B4ILJiqRXaQ	

Les instruments de l'orchestre

CORDES frottées



VENTS en BOIS



VENTS en CUIVRE



PERCUSSION

